

TIS PL



Das automatische Mautverfahren in Frankreich mit Ihrer SVG

Stand: 25.02.2009



1.	TIS PL – Was ist das?	2
2.	Das mautpflichtige Streckennetz	2
3.	Welche Vorteile bietet das neue Verfahren?	2
4.	Welche Mautspuren können befahren werden?	3
5.	Für wen lohnt sich TIS PL?	3
6.	Was kostet TIS PL?	3
7.	Warum über SVG abrechnen?	4
8.	Rabattsystem der Mautgesellschaften	5
9.	Ich möchte TIS PL nutzen – Was ist zu tun?	6

Fragen rund um die Themen Maut und Tankkarten beantworten Ihnen gerne

Frau Meyer	0681/9250-121
Frau Blaes	0681/9250-122
Fax:	0681/9250-125

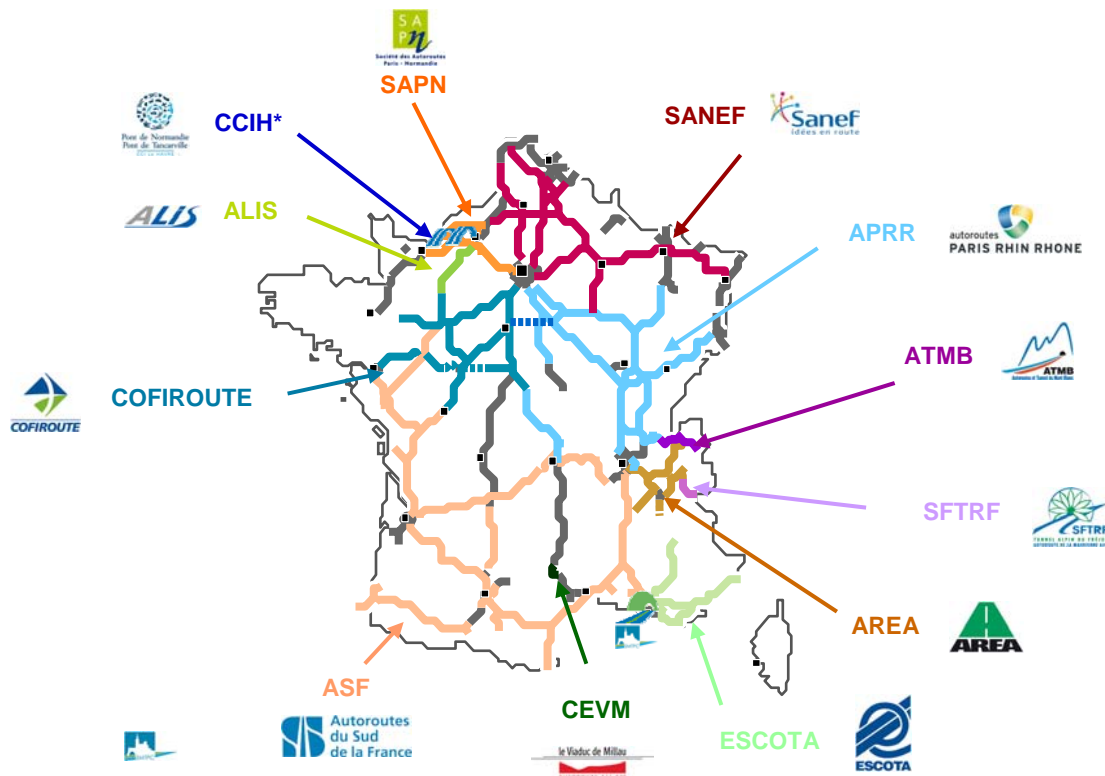
SVG Saar eG, Metzger Str. 123, 66117 Saarbrücken

1. TIS PL – Was ist das?

TIS PL steht für „Télépéage Inter-Sociétés Poids Lourds“ und ist ein elektronisches Mautsystem für alle Lkw mit einem zulässigen Gesamtgewicht über 3,5 Tonnen. Es ersetzt das frühere Caplis-Kartensystem und funktioniert technisch ähnlich wie die Maut in Österreich. Es gibt eine spezielle Box, die an der Windschutzscheibe befestigt wird. Mautgebühren werden an den Mautstationen automatisch erfasst und gespeichert. Dafür stehen den Nutzern der Mautboxen spezielle Mautspuren zur Verfügung. In der Regel muss man weder anhalten noch aussteigen.

2. Das mautpflichtige Streckennetz





Das neue System ist nahezu im gesamten französischen Autobahnnetz gültig (Ausnahmen: Die Tunnel Prado, Mont Blanc und Fréjus):



3. Welche Vorteile bietet das neue Verfahren?

- Erheblich kürzere bzw. gar keine Wartezeiten an den Mautstationen
- Niedrigere Gebühren im Vergleich zum „alten System“
- Sicherung von Rabatten, teilweise ab dem ersten Euro
- Automatische Gutschrift von Rabatten (monatlich)
- Nur ein Vertrag und eine Abrechnung für die gesamte Fahrzeugflotte und für das gesamte französische Autobahnnetz.

4. Welche Mautspuren können befahren werden?

	Automatische Fahrspur für alle Klassen	Automatische Fahrspur nur für Klasse 4	Fahrspur mit manueller Bezahlung, alle Zahlungsmodalitäten, mit automatischer Durchfahrt bei Mautsystem	Fahrspur mit manueller Bezahlung, alle Zahlungsmodalitäten, mit manueller Durchfahrt bei Mautsystem
Signalisierung auf Vordach				
Tarifmodalitäten	Automatische Erkennung der Klasse des Fahrzeugs	Systematische Tariffestsetzung bei Klasse 4	Klasse wird von Mautner der Mautstation je nach Fahrzeug eingegeben	Klasse wird von Mautner der Mautstation je nach Fahrzeug eingegeben
Betroffene Fahrzeugklassen	3 oder 4	Nur 4	3 oder 4	3, 4 oder wenn Einfahrt mit Ticket
Anmerkungen		<i>Das Plus von eurotoll: Ein Warnsystem ermöglicht die Erkennung von anormalen Transaktionen bei Klasse 4. Siehe nächste Seite.</i>	Die Erkennung der Femmautkarte (OBU) erfolgt automatisch, die Sicherheit des Mautner der Mautstation an der Spur sollte jedoch gewährleistet sein.	<i>Rat von eurotoll: Systematische Durchfahrt durch diese Fahrspur bei Einfahrt mit Ticket. Siehe oben.</i>

5. Für wen lohnt sich TIS PL?

Für alle „Vielfahrer“ in Frankreich.
 Nach einer Faustregel lohnt sich ab einem durchschnittlichen Mautvolumen von 100 € pro Fahrzeug und Monat die Nutzung des elektronischen Mautsystems.

6. Was kostet TIS PL?

Miete Mautbox und Gebühren für den Mautsystembetrieb:

- Mautbox-Miete pro Monat: 2,50 € pro Gerät
- umsatzabhängige Systemgebühr (vom Nettomautumsatz nach Rabattierung): 0,9 %, Transaktionsgebühr: 0,11 € pro Transaktion (insgesamt mind. 4 € pro Rechnung)
- Hinzu kommen ggf. weitere Gebühren einiger Mautgesellschaften für die Inanspruchnahme von Rabatten sowie fallweise anfallende Gebühren (z.B. für Sperren oder Versand von Mautboxen). → Tabelle Seite 5

SVG-Bearbeitungsgebühren:

- SVG-Systembeitrag: 0,9 %
Service-Gebühr: 1,6 %
- keine Registrierungs- oder Jahresgebühren
- keine Sicherheiten notwendig („normale“ Bonität vorausgesetzt)



7. Warum über SVG abrechnen?

Lassen Sie sich von unserem Service überzeugen:

- ✓ **Mautgebühren sparen**
Sparen Sie Mautgebühren, indem Sie gezielt gut ausgebaute Nationalstraßen nutzen. Bei Abweichungen erhalten Sie über das Internet automatisch Warnmeldungen! Nach Erfahrungen unseres französischen Partners können Sie so bis zu 25 % der Mautgebühren sparen!
- ✓ **Sofortige Verfügbarkeit**
Die Mautboxen sind über uns sofort verfügbar. Die Registrierung und Bestellüberwachung erfolgt über SVG.
- ✓ **Keine Sicherheiten**
Bankbürgschaften oder sonstige Sicherheiten sind bei uns für dieses Verfahren im Regelfall nicht notwendig. Das schont Ihre Liquidität.
- ✓ **Rabatte: automatisch und in voller Höhe**
Rabatte der Mautgesellschaften werden Ihnen automatisch, zeitnah und ohne Abzüge gutgeschrieben.
- ✓ **Nur eine Kontobelastung im Monat**
Alle französischen Mauttransaktionen finden Sie übersichtlich und klar strukturiert auf unseren Abrechnungen. Ihr Konto wird nur einmal pro Monat belastet. Üblich sind sonst zwei Einzüge pro Monat.
- ✓ **Demnächst auch Spanien**
Mit einer Box in zwei Ländern unterwegs: Mit unserer Box in Kürze machbar.
- ✓ **Kompetente Ansprechpartner in deutscher Sprache**
Das SVG-Service-Team unterstützt Sie in allen Dingen rund um die Maut, natürlich in deutscher Sprache.
- ✓ **Alles im Blick: Einzeltransaktionen**
Eine detaillierte Übersicht über alle Mauttransaktionen steht kostenlos, zeitnah und übersichtlich im Internet in verschiedenen Formaten (Excel, pdf-Datei, csv-Format) zur Verfügung.
- ✓ **Sicher: Mehrwertsteuer zurück**
Auf Ihren Wunsch hin kümmern wir uns gerne um die Erstattung der französischen Mehrwertsteuer (z. Zt. 19,6 %).
- ✓ **Immer auf dem Laufenden**
Wir informieren Sie regelmäßig – kurz und knapp – über alles Wesentliche.
- ✓ **Know-how der SVG**
Nutzen Sie das Know-how Ihres Full-Service-Anbieters.



8. Rabattsystem der Mautgesellschaften

	Teilnahme am Rabattsystem	Teilnahmegebühr <ul style="list-style-type: none"> ■ pro Mautbox ■ pro Monat ■ im jeweiligen Netz 	Rabatte <ul style="list-style-type: none"> ■ pro Mautbox ■ pro Monat ■ auf Nettobeträge ■ im jeweiligen Netz 	Rabatte <ul style="list-style-type: none"> ■ nach Emissionsklasse ■ pro Monat ■ auf Nettobeträge ■ im jeweiligen Netz
ASF	automatisch	0 €	0% (bis 100 €) 13% (über 100 €)	
ESCOTA	automatisch	0 €	0% (bis 27 €) 8% (bis 270 €) 13% (über 270 €)	
Cofiroute	automatisch	0 €	0% (bis 60 €) 8% (bis 100 €) 13% (über 100 €)	
AREA	automatisch	1,50 €	0% (bis 30 €) 7% (bis 300 €) 11% (über 300 €) Gesamtrabatt beschränkt auf 13% pro Fahrzeug	4% (Euro 4 und+) 3% (Euro 3) 2% (Euro 2) 0% (Euro 0 und 1) ab dem 1. Euro
SFTRF/ ATMB	nach Anmeldung	0 €	0% (bis 100 €) 5% (bis 200 € bei SFTRF; bis 300 € bei ATMB) 9% (über 200 € bei SFTRF; über 300 € bei ATMB)	3% (Euro 4 und+) ab dem 1. Euro
APRR	nach Anmeldung	6,00 €	9% auf Bruttobeträge ab dem 1. Euro	4% (Euro 4 und+) 3% (Euro 3) 2% (Euro 2) 0% (Euro 0 und 1) ab dem 1. Euro
SANEF	nach Anmeldung	1 bis 30 9,10 € 31 bis 100 7,60 € 101 bis 500 5,50 € ab 501 4,95 €	13% ab dem 1. Euro	
SAPN	nach Anmeldung	1 bis 30 4,15 € 31 bis 100 3,80 € ab 101 3,50 €	13% ab dem 1. Euro	
CCIH	automatisch	0 €	entsprechend der monatl. Gesamt-Anzahl von Fahrten auf Pont de Normandie und Pont de Tancarville 8% (6 bis 29 Fahrten) 10% (30 bis 39 Fahrten) 12% (ab 40 Fahrten)	
ALIS	automatisch	0 €	A28: Gacé-Orbec u. Gacé-Bernay ab 21 Fahrten : 13% auf alle Fahrten	

Hinweis: Die Rabatte werden additiv (und nicht alternativ), max. 13 % gewährt! Teilnahmegebühren fallen nur für Mautboxen an, die im Abrechnungsmonat mindestens einmal im Autobahnnetz der betreffenden Autobahngesellschaft eingebucht waren. Alle Angaben ohne Gewähr!



Die SVG informiert: Die neue Frankreich-Maut (TIS PL)

Ob sich die Teilnahme an den Rabattprogrammen für Sie auch dann rechnet, wenn Sie dafür eine Grundgebühr zahlen müssen (das ist bei den Gesellschaften AREA, APRR, SANEF und SAPN der Fall), entnehmen Sie bitte der folgenden Tabelle. Nur bei AREA ist die Gebühr obligatorisch, das heißt, dort gibt es keine Wahlmöglichkeit, ob Sie an dem Rabattprogramm teilnehmen möchten.

Gesellschaft	Monatsgebühr pro Fahrzeug	Rabattprogramm lohnt sich ab**
AREA	1,50 €	keine Wahlmöglichkeit
APRR	6,00 €	66,67 €/ Monat
SANEF	9,10 € maximal	70,00 €/ Monat
SAPN	4,15 € maximal	31,93 €/ Monat

**Monats-Mautvolumen (netto) pro Fahrzeug im Netz der jeweiligen Gesellschaft

Hinweis: Möglicherweise lohnt sich ein Abonnement schon bei deutlich geringeren Mautvolumina, da Rabatte – die in Abhängigkeit von Schadstoffklassen oder für die gesamte Flotte gewährt werden – in diese Berechnung nicht eingeflossen sind.

9. Ich möchte TIS PL nutzen – Was ist zu tun?

Ganz einfach. Füllen Sie das nachfolgende Erfassungsformular für die Registrierung aus und schicken Sie es per Fax an die Nummer **0681/9250-125** oder per Post an:

SVG Saar eG
Metzer Str. 123
66117 Saarbrücken

Wir werden die notwendigen Daten in unseren Systemen erfassen.

Sobald Sie uns die unterschriebene Erfassungsbestätigung zurückgeschickt haben, werden wir die Daten in das französische Mautsystem übertragen und die Maut-Boxen bei den französischen Mautsystembetreibern bestellen.

Voraussetzung hierfür ist eine Zusage unseres Ausfallversicherers für Ihr Unternehmen. Sollten wir in Ihrem Falle ausnahmsweise keine Eindeckung unseres Ausfallversicherers erhalten, werden wir uns vor der Bestellung der Boxen mit Ihnen in Verbindung setzen. Sie gehen also kein Risiko ein.

Selbstverständlich stehen wir Ihnen für Fragen gerne zur Verfügung.

→TIPP

Sie sind bereits über einen anderen Abrechnungspartner für die französische Maut registriert?

Kein Problem! Melden Sie neue Fahrzeuge über uns an und profitieren Sie mit jedem weiteren Fahrzeug ein Stück mehr von den Vorteilen der Mautabrechnung über die SVG.

Bitte per Fax an: **0681/9250-125** oder per Post
SVG Saar eG, Metzger Str. 123, 66117 Saarbrücken

Erfassung von Nutzer- und Fahrzeugdaten für das elektronische Mautsystem („TIS PL“) in Frankreich

Wir möchten mit folgenden Fahrzeugen das elektronische Mautsystem in Frankreich („TIS PL“) nutzen:

	Kfz-Kennzeichen**	Nationalität	max. Anzahl Achsen	Euro-Schadstoffklasse	zulässiges Gesamtgewicht (Tonnen)	Datum der Erstzulassung
1						
2						
3						
4						
5						
6						
7						
8						
9						
10						

Alternativ können Sie auch eine formlose Fahrzeugliste oder Kopien von Fahrzeugscheinen oder Zulassungsbescheinigungen zurücksenden.

****TIPP:** Sie können auch eine Maut-Box ohne feste Kennzeichenzuordnung bestellen. Diese Box ist dann in verschiedenen Fahrzeugen einsetzbar – allerdings ohne Rabatt!

Mautvolumen in Frankreich pro Monat: zirka _____ Euro

Wir möchten die anmeldepflichtigen **Rabattangebote** folgender Autobahngesellschaften nutzen:

- ASF ATMB COFIROUTE ESCOTA
 SFTRF ALIS CCIH
 APRR* AREA* SANEF* SAPN*

* Diese Gesellschaften erheben für ihre Rabattprogramme eine monatliche Gebühr.

Bei den vor-ausgewählten Gesellschaften () ist die Teilnahme am Rabattprogramm obligatorisch.

Firmenstempel

Ansprechpartner: _____

Telefon: _____

Fax: _____

E-Mail-Adresse (wichtig!): _____

SVG-Kundennummer (falls vorhanden): _____

Handelsregister-Nummer: _____

USt.Nr.: Deutschland: DE

Frankreich (falls vorhanden): FR